

ZEICHNUNG GESCHÜTZT DURCH
 © COPYRIGHT 19
 AMP DEUTSCHLAND GMBH
 ALLE RECHTE VORBEHALTEN

ÄNDERUNGEN, DIE DEM
 TECHNISCHEN FORT-
 SCHRITT DIENEN, BE-
 HALTEN WIR UNS VOR

REV.	ÄNDERUNG	DATUM	NAME
H	NEUE ZEICHNUNG	07.11.94	E.Palmie'
J	ISOLATIONSCHIMPHÜLSE OPTIMIERT	10.12.97	R.BLUMENSCHEN
K	REVISION CONFORMITY	18.8.2006	R.VLCEK

VERTRAULICH

UNVERÖFFENTLICHTE ZEICHNUNG. ALLE RECHTE
 VORBEHALTEN. VERVIELFÄLTIGUNG UND WEITERGABE
 NUR MIT GENEHMIGUNG DURCH AMP DEUTSCHLAND GMBH

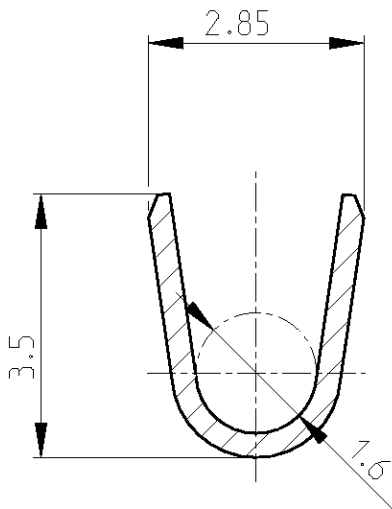
NICHT VERMASSTE KANTEN SIND NICHT MAßSTÄBLICH

NUMMER

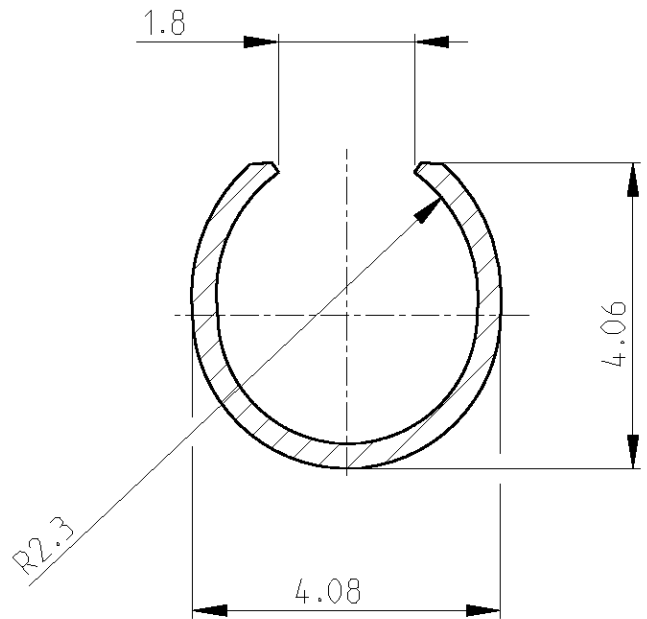
HANDZANGE: PN 0-654149-1

VERWENDET FÜR

DRAHTSCHIMPHÜLSE



ISOLATIONSCHIMPHÜLSE



Drahtgrößenbereich: 0.5-2.1mm²
 Isol.-Bereich: max. Ø3.3mm

CAD-ORIGINAL
 ZEICHNUNG NICHT ÄNDERN

1-926882-1	BLANK	CuSn 4	1-926893-1	K
1-926882-0	BLANK	CuZn 30	1-926893-0	K
0-926882-7	GOLD ÜBER NICKEL	CuZn 30	0-926893-7	K
0-926882-6	GOLD ÜBER NICKEL	CuSn 4	0-926893-6	K
0-926882-5	VORVERZINNT	CuCrZr	0-926893-5	K
0-926882-4	BLANK	CuCrZr	0-926893-4	K
0-926882-3	VORVERZINNT	CuSn 4	0-926893-3	K
0-926882-2	GOLD ÜBER NICKEL	CuZn 30	0-926893-2	K
0-926882-1	VORVERZINNT	CuZn 30	0-926893-1	K
STRIP NO	FINISH	MATERIAL	LP NO	REV

LOC
 AI

DIST
 -

ZEICHNUNG GÜLTIG AB

AMP

AMP DEUTSCHLAND GmbH
 D-63225 Langen

Benennung

UMNL-BUCHSE
 (EINZELAUSFÜHRUNG)

K

BESTELL-NR.

WERKSTOFF

OBERFLÄCHE

FARBE

NICHT TOLERIERTE MASSE

± ±0.3

± -

FORMAT

A4

ZEICHNUNGS-NR.

926893

GEZ.

07.11.94

GEPR.

07.11.94

E.Palmie'

E.Herth

MASSTAB

10:1

BLATT

1 von 1

REV.

K